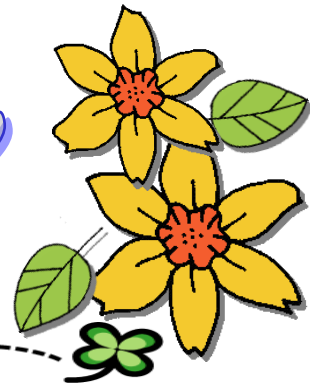


平成26年度  
中川区

# サマーボランティアスクール

## 参加者募集



### 参加対象

- ①中川区在住・在学の中学生・高校生
  - ②連続5日間の活動および事前・事後研修会に必ず参加できる方
- ※①～②のすべてに該当する必要があります。

### 参加費用

ボランティア活動保険料 250円  
※交通費と昼食費は自己負担  
※検便が必要な施設は検便代が150円必要です

### 活動先

中川区内の社会福祉施設・保育園

### 活動内容

ボランティア活動の体験学習



### 活動日程

7月22日(火)～8月15日(金)の希望する連続5日間  
※活動先・内容・日程の詳細は次ページ以降を参考。

### 申込方法

別紙「申込用紙」に必要事項をご記入の上、郵送・FAX・持参で申込  
※6月20日(金)必着

### 事前研修

7月18日(金) 14:00～中川区役所講堂  
※必ず参加してください。

### 事後研修

8月19日(火) 午後 中川区役所講堂  
※必ず参加してください。  
※参加した施設により時間帯が異なります。



### 主催・申し込み先

中川区社会福祉協議会

〒454-0875

中川区小城町1-1-20中川区在宅サービスセンター

TEL:052-352-8257 FAX:052-352-3825

共催:中川区社会福祉事務所

この事業は区民の皆様にご協力いただいた賛助会費を財源に実施します。

## 平成26年度 中川区サマーボランティアスクール受入施設一覧

※ 注意事項等につきましては主な事柄を掲載しておりますが、詳細につきましては事前説明会にて受入施設から説明を受けてください。

種別	施設名	所在地	各週 定員	日程(申込番号)				時間	活動内容	検便	注意事項
				7/22 ~ 7/25	7/28 ~ 8/1	8/4 ~ 8/8	8/11 ~ 8/15				
A 高齢者施設	①フラワー園 (特別養護老人ホーム)	尾頭橋四丁目10-18	2		A1			10:00~ 15:00	●話し相手 ●レクリエーション参加 ●シーツ交換 ●掃除 など	不要	服装: ジャージ等動きやすい服装 持ち物: シューズ・タオル・飲み物 昼食: 各自持参 その他 ※活動中の外出、携帯電話の使用は禁止
	②フラワー園 (特別養護老人ホーム)	西日置町10丁目201	2	A2	A3			10:00~ 16:00	●話し相手 ●レクリエーション参加 ●掃除 など	不要	服装: 動きやすく華美でない服装 持ち物: スリッパ 昼食: 各自持参 その他 ※高校生希望
	③松寿苑 (特別養護老人ホーム)	中須町235	4				A4	10:00~ 15:00	●高齢者とのコミュニケーション	不要	服装: 動きやすい服装 持ち物: 上履き 昼食: 各自持参
	④高杉共愛の里 (特別養護老人ホーム)	高杉町261	2	A5	A6	A7		9:30~ 15:00	●話し相手 ●レクリエーション補助 ●洗濯物たたみ・シーツ交換 ●下膳・片付け ●掃除 など	不要	服装: ジャージ(名前が分かるように) 持ち物: 上履き(スリッパ不可)・タオル 昼食: 各自持参
	⑤豊治共愛の里 (特別養護老人ホーム)	水里五丁目757	2	A8	A9	A10		10:00~ 15:00	●話し相手 ●洗濯物たたみ ●掃除 など	不要	服装: 動きやすい服装 持ち物: 上履き 昼食: 各自持参
	⑥第2共愛の里 (特別養護老人ホーム)	下之一色町権野108-6	2	A11	A12	A13		9:30~ 15:00	●高齢者の話し相手 ●掃除 など	不要	服装: 動きやすい服装 持ち物: 上履き 昼食: 各自持参
	⑦オーネスト戸田川 (特別養護老人ホーム)	富永四丁目266	4	A14	A15	A16	A17	10:00~ 17:00	●夏まつりの準備 ●施設内外掃除 など	不要	服装: 体操服などの動きやすい服装 持ち物: 上履き・タオル・水筒 昼食: 施設給食(施設負担)
	⑧オーネスト千の音 (特別養護老人ホーム)	富田大字千音寺字下川西833	2	A18	A19	A20	A21	9:00~ 15:00	●話し相手 ●掃除 など	不要	服装: 動きやすい服装 昼食: 施設給食(施設負担)
	⑨有楽苑 (老人保健施設)	土野町61	2		A22	A23	A24	9:00~ 15:30	●話し相手 ●利用者様の介助のお手伝い など	不要	服装: 動きやすい服装 持ち物: 上履き・タオル・保険証のコピー 昼食: 各自持参
	⑩松和苑 (老人保健施設)	打出二丁目50	2	A25	A26	A27	A28	10:00~ 16:00	●話し相手・レクリエーション補助 ●移動介助 ●食事後の片付け・掃除 など	不要	服装: 動きやすい服装(スカート不可) 持ち物: 上履き・エプロン・名札・水筒 昼食: 各自持参
	⑪ラ・ファミリア (老人保健施設)	東起町1-5-1	5	A29	A30	A31	A32	9:00~ 15:00	●話し相手・身の周りのお世話 ●イベントの製作物の作成 ●車いすの掃除 など	不要	服装: 学校で使用しているジャージ(名前がわかるように) 持ち物: 上履き(施設内、土足厳禁の為) 昼食: 各自持参または施設給食(1食300円)
	⑫みず里 (老人保健施設)	水里一丁目23	4	A33	A34	A35	A36	9:00~ 16:00	●話し相手・作品づくり ●レクリエーションのお手伝い ●車いす介助 ●掃除 ●ドライバー・タオルたたみ など	不要	服装: 動きやすく清潔感のあるもの(スニーカー・Tシャツ・ズボン等) 持ち物: 着替え用Tシャツ・エプロン・名札・ハンドタオル・水筒 昼食: 各自持参 その他 ※明るく・楽しく・積極的に活動し、利用者のペースに合わせて下さい ※はつきりとした声で話し、何でも担当スタッフに聞いて下さい
	⑬ラバンダー (老人保健施設)	福島一丁目148	4	A37	A38			9:00~ 15:00	●高齢者の話し相手 ●車いす等の介助 など	不要	昼食: 施設給食(施設負担)
	⑭シンセーロ (老人保健施設)	水里三丁目231	3	A39	A40	A41	A42	9:00~ 16:00	●高齢者の話し相手 ●施設内清掃 ●散歩の付添い ●リクレーションのお手伝い など	不要	服装: 動きやすい服装(ジャージ・ジーンズは不可) 持ち物: 上履き 昼食: 各自持参または施設給食(1食320円) その他 ※当施設の実習規定が守れる方
B 障がい者施設	⑯サポートセンター being小本	小本一丁目20-37	3	B1	B2			9:00~ 16:10	●散歩の付き添い ●話し相手 ●作業のお手伝い など	不要	服装: 動きやすい服装 持ち物: 上履き・タオル 昼食: 各自持参または施設給食(1食500円)
	⑰つゆはし作業所	柳島町1-3-2	3	B3	B4			9:00~ 16:00	●障がい者の方と作業など	不要	服装: 軽作業に適した服装 持ち物: 上履き(スリッパ不可) 昼食: 施設給食(1食500円)
	⑱わーくす昭和橋	福船町4-1	2	B5	B6	B7	B8	9:30~ 15:45	●利用者の方と一緒に作業 ●レクリエーション ●掃除 など	不要	服装: 動きやすく汚れてもよい服装・動きやすい靴 昼食: 各自持参または施設給食(1食500円) その他 ※知的な障がいなどを持っていますが、基本は18歳以上の大人の方であることについて配慮をして下さい
	⑲富田作業所	かの里二丁目212	4		B9	B10		9:00~ 16:00	●作業の補助 ●利用者の介助 など	不要	服装: 汚れても良い服装(ジャージ等) ※スカート不可 持ち物: 上履き(体育館シューズ等) ※スリッパ不可 昼食: 各自持参
	⑳なかよしハウス	中郷一丁目49	2	B11				9:30~ 16:00	●利用者と一緒に作業 ●利用者とのコミュニケーション ●話し相手 など	不要	服装: 活動しやすい服装 持ち物: スリッパ・タオル 昼食: 各自持参または施設給食(1食200円) その他 ※年上の人達ばかりなので言葉使いには注意。
	㉑さくらんぼの会	下之一色町古川19-1	2	B12	B13	B14		9:30~ 15:30	●話し相手 ●作業援助 ●レクリエーション など	不要	服装: 動きやすい服装 昼食: 各自持参または施設給食(1食259円)
	㉒めいせいひまわりの家	戸田五丁目304	2	B15				9:00~ 16:30	●お好み焼きのお店のお手伝い ●作業 ●話し相手 ●給食のお手伝いや清掃 など	不要	服装: 動きやすく清潔な服装(スカート不可) 持ち物: エプロン・ハンダナ 昼食: 施設給食(200円) その他 ※命令的な言葉や押しつける言い方はしないで下さい ※胸元の大きく空いた服は避けて下さい
	㉓デイサービスセンター なかよし	戸田五丁目304	1	B16				10:00~ 16:30	●利用者とのコミュニケーション ●プログラム活動のお手伝い(書道教室、室内ゲームなど)	不要	服装: 動きやすい服装 昼食: 各自持参または施設給食(1食200円) その他 ※女子中学生・女子高校生のみ参加可
	㉔めいせい元気ハウス	西伏屋二丁目1419	3	B17	B18			9:30~ 15:00	●軽作業 など (ボルト検品、袋入れ、掃除、ポストイング、レクリエーション)	不要	服装: 動きやすい服装(スカート不可) 持ち物: 上履き・お茶 昼食: 各自持参または施設給食(1食200円)
	㉕戸田川 グリーンヴィレッジ	富永一丁目16-1	2	B19	B20	B21		9:00~ 16:00	●日中活動のお手伝い ●話し相手 ●食事の配膳・下膳 ●掃除 など	不要	服装: 動きやすい服装(派手でないもの) 持ち物: 室内シューズ・ハンカチ・タオル・飲み物 昼食: 各自持参または施設給食(1食650円)
	㉖めいせい作業所	戸田明正二丁目2414	2	B22				9:30~ 15:30	●利用者との話し相手 ●作業への参加	不要	服装: 体操服(肌の露出の少ない服装) 持ち物: お茶 昼食: 施設給食(1食300円) その他 ※中学生のみ参加可・利用者への言葉使いに配慮してください

# 平成26年度 中川区サマーボランティアスクール受入施設一覧

※ 注意事項等につきましては主な事柄を掲載しておりますが、詳細につきましては事前説明会にて受入施設から説明を受けてください。

種別	施設名	所在地	各週定員	日程(申込番号)				時間	活動内容	検便	注意事項	
				7/22 ~ 7/25	7/28 ~ 8/1	8/4 ~ 8/8	8/11 ~ 8/15					
C 児童施設	㉔中川児童館	八幡本通二丁目40	3	C1	C2	C3		9:00 ~ 17:00	●日常業務の手伝い・掃除 ●7/31(木)、8/8(金)、8/20(水)にあるイベントの企画・当日手伝い	不要	服装：動きやすい服装 持ち物：タオル・水筒 昼食：各自持参	
	㉕ひおき保育園	西日置一丁目5-14	2			C4		9:30 ~ 15:30	●子どもたちの遊び相手 ●給食の配膳準備・片付け ●教室の掃除	必要	持ち物：帽子・水筒・コップ(プラスチック製)・汗ふきタオル 昼食：施設給食(施設負担) その他 ※女子高校生のみ参加可	
	㉖豊成保育園	豊成町101	3	C5	C6			9:00 ~ 15:00	●子どもと遊ぶ ●保育準備 ●環境整備、掃除 など	必要	服装：動きやすい服装(華美でない服装) 持ち物：上履き・下履き・帽子・水筒・名札(危険のないもの)・タオル・お茶 昼食：各自持参 その他 ※愛知学区在住者及び在園児のいる生徒は除く ※個人情報の取り扱いに注意	
	㉗松操保育園	小本本町3-92	2			C7		8:30 ~ 16:30	●子どもと遊ぶ ●保育準備 ●環境整備、掃除 など	必要	服装：動きやすい服装 持ち物：帽子・水筒・箸、コップ、タオル 昼食：施設給食(1食160円) その他 ※子供好きで保育士という職業に興味がある方の参加を希望します	
	㉘篠原保育園	上脇町2-10	10	C8				8:45 ~ 15:30	●保育士の補助 (子どもと関わる、遊ぶ、言葉かけをする) ●雑用・掃除・水遊びの手伝い など	必要	服装：動きやすい服装・日よけ帽子 持ち物：上履き・箸・水筒・水着・着替え・バスタオル・手ふきタオル 昼食：施設給食(1食300円) その他 ※髪の毛の長い人は結ぶ、言葉使いに気を付ける、積極的に参加する、アクセサリーはつけない、日常会話や挨拶をきちんとしてください	
	㉙十番保育園	十番町3-10-3	2	C9	C10			9:30 ~ 15:00	●園児との遊び ●環境整備(掃除、草むしり) など	必要	服装：活動しやすい服装 持ち物：帽子・水筒・上履き・着替えの衣服、水着、タオル 昼食：各自持参 その他 ※昭和橋中学校学区在住者、在園者、兄弟、親戚関係者のいる生徒は除く ※子どもが好きで保育園の仕事に興味、関心をもてる子を希望	
	㊀打出保育園	打出一丁目166	3	C11	C12	C13		9:00 ~ 15:30	●保育士の補助 など	必要	服装：学校の体育の授業で着用するジャージと体操服 持ち物：帽子・ハンドタオル・水筒・上履き 昼食：施設給食(1食200円) その他 ※高校生のみ希望 ※長い髪はきちんと結んで、爪は切る	
	㊁畑田保育園	畑田町2-6	3	C14	C15	C16		9:00 ~ 15:00	●園児との遊び ●園舎の掃除 など	必要	服装：動きやすい服装 持ち物：運動靴・上履き・帽子・水筒・名札(布の名札を衣類に縫いつける) 昼食：各自持参 その他 ※中島、西中島学区、在園児のいる生徒は除く ※乱暴な言葉や汚い言葉を使わない・きちんと挨拶や返事をする	
	㊂中島保育園	中島新町二丁目1301	1	C17	C18	C19		9:30 ~ 15:30	●保育士の手伝い ●掃除 ●製作の手伝い ●子どもの遊び相手・話し相手など	必要	服装：運動しやすい服装 持ち物：水遊び用の服装と着替え・タオル・帽子・上履き・水筒(お茶)・筆記用具 昼食：各自持参 その他 ※在園児のいる生徒、職員の親族にあたる生徒は除く ※個人情報の取扱注意、子どもたちの安全に気を付けて活動して下さい ※挨拶がしっかりでき、礼儀正しい生徒の参加希望	
	㊃東起保育園	東起町2-17	4	C20	C21	C22		8:30 ~ 16:30	●子どもの遊び相手 ●保育士の手伝い など	不要	服装：運動しやすい服装(体操着) 持ち物：帽子・水筒・タオル・体育館シューズ 昼食：施設給食(施設負担) その他 ※中学生のみ	
	㊄和光保育園	東起町1-14	3 ※	C23	C24 ※ 2名	C25	C26		9:00 ~ 16:00	●子どもの遊び相手 ●保育士の手伝い ●掃除 など	必要	服装：体操服 持ち物：着替え・タオル・水筒・上履き 昼食：各自持参または施設給食(施設負担) その他 ※第二週(7/28~8/1)は2名受入
	㊅正色第一保育園	下之一色町中ノ切63-1	4	C27	C28	C29		8:45 ~ 14:00	●保育士の手伝い (子どもと一緒に遊ぶ、掃除、片付け、簡単な手作業など)	必要	服装：体操服など運動のできる服装 持ち物：水筒・タオル・Tシャツ・短パン・上履き・帽子・タオル・水筒 昼食：各自持参 その他 ※在園児のいる生徒は除く ※友達同士の参加は不可	
	㊆正色第二保育園	下之一色町宮分23	3	C30	C31	C32		9:00 ~ 15:00	●子どもと一緒に過ごし、遊んだり、生活面での援助をする。 ●プール・保育室の清掃 ●環境整備の手伝い など	必要	服装：動きやすく汚れても良い服(華美でないもの) 持ち物：水筒・着替え・タオル・帽子・水筒 昼食：各自持参 その他 ※在園児のいる生徒、知人のいる生徒は除く	
	㊇みかづき保育園	一色新町三丁目707	2 ~ 8	C33 ※ 4名	C34 ※ 8名	C35 ※ 2名		8:30 ~ 16:30	●保育士の手伝い (子どもたちと遊ぶ、掃除など)	必要	持ち物：着替え(上下服・下着)・上履き・タオル・水筒(ペットボトル可) 昼食：施設給食(1食250円) その他 ※毎週、受入可能人数が違います ※5日間活動できる生徒、意欲のある生徒を希望	
	㊈正雲寺保育園	下之一色町西ノ切49-29	2	C36	C37	C38	C39		9:00 ~ 15:00	●子どもたちと遊び相手 ●掃除 など	必要	服装：動きやすい服装(ジャージ・Tシャツ) 持ち物：タオル・着替え 昼食：各自持参または施設給食(1食300円)
㊉富田第二保育園	戸田明正三丁目401	3	C40	C41	C42		9:00 ~ 15:00	●乳幼児の保育のお手伝い ●室内外の環境整備(掃除、草取りなど)	必要	服装：清潔な体操服 ※園で着替えます 持ち物：帽子・水筒・上履き(スリッパ不可) 昼食：各自持参 その他 ※明正学区在住者及び在園児のいる生徒は除く ※明るく挨拶ができる方希望		
㊀たかなし保育園	西伏屋二丁目1111	2		C43	C44		9:00 ~ 16:00	●保育補助 ●遊び相手 など	必要	服装：体操服 昼食：施設給食(1食300円)		

## 平成26年度 中川区サマーボランティアスクール受入施設一覧

※ 注意事項等につきましては主な事柄を掲載しておりますが、詳細につきましては事前説明会にて受入施設から説明を受けてください。

種別	施設名	所在地	各週 定員	日程(申込番号)				時間	活動内容	検便	注意事項等
				7/22 ～ 7/25	7/28 ～ 8/1	8/4 ～ 8/8	8/11 ～ 8/15				
C 児童 施設	㊸すみれ保育園	水里三丁目48	2	C45				9:00 ～ 15:00	●子どもと遊ぶ ●掃除 ●プール遊び など	不要	服装：プール遊び、水遊びがある為、濡れても良い服装 持ち物：上履き、水遊び時の着替え 昼食：施設給食(施設負担) その他 ※将来保育士を目指している元気で活発な生徒を希望 ※安全面に気を付け、言動に配慮して保育を行うこと
	㊹富田第一保育園	富田町千音寺 西福正3556	2	C46	C47			9:00 ～ 15:00	●子どもたちと一緒に遊ぶ ●掃除、手作業 など	必要	服装：Tシャツ、ズボン 持ち物：手ふきタオル・水着・タオル・帽子・水筒・上履き・運動靴 (サンダル不可) 昼食：各自持参 その他 ※在園児のいる生徒は除く
	㊺はとぼっぼ保育園	服部四丁目902	2	C48	C49	C50		9:00 ～ 15:00	●子どもたちと遊ぶ・世話する・清 掃の手伝い など	必要	服装：清潔な衣服 持ち物：上履き・帽子 昼食：各自持参 その他 ※乳幼児と接するので身体・衣服を清潔にして下さい
	㊻千音寺すみれ保育園	富田町千音寺 赤星裏4559	2			C51		9:00 ～ 15:00	●子どもと遊ぶ ●掃除 ●プール遊び など	不要	服装：動きやすい服装(ジャージ、トレパン不可)濡れても良い服装 持ち物：室内用シューズ 昼食：施設給食(施設負担) その他 ※将来保育士を目指している方を希望 ※子どもが対象なので、走り回ったり暴れたりせず安全に接して下さい
	㊼富田第三保育園	戸田明正一丁 目405	3	C52	C53	C54		9:00 ～ 13:30	●子どもと一緒に遊ぶ ●保育環境整備(草取りなど)	必要	服装：動きやすい服装 ※園でジャージなど動きやすい服に着替えます 持ち物：帽子・タオル・水着(プール遊びに対応できるもの)・水筒・下履 き・上履き(スリッパ不可) 昼食：各自持参 その他 ※明正学区在住者は除く ※個人情報をもたさないでください



