

こ がっこう

# なかがわ子ども楽校2019

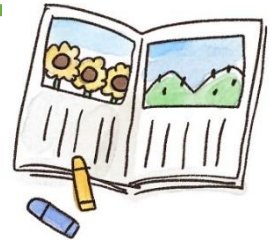
## 7月30日(火)10:30~15:00

### 中川生涯学習センター-集合!



みんなで  
ごはんをつくって  
たべよう!

【メニュー】  
おにぎり・おみそしる



みんなで  
しゅくだいに  
とりくもう!

しゅくだいを  
したいひとはもってきてね。

### レクリエーション

みんなでたのしく  
あそぼう!



### スタンプラリー

じどうかん・ふくしかいかん  
いきいきしえんセンター  
をめぐろう!



- **定員** : **25名** (定員を超えた場合は抽選) ※保護者の方は参加できません。
- **参加費** : **100円**
- **もちもの** : **宿題**をしたい人は**教材・材料**など
- **申込み** : **7/19(金)までに裏面**の内容を**電話・メール・FAX**で**申し込んで**ね。

主催 : 第4次中川区地域福祉活動計画 オープンカフェづくりグループ  
中川区社会福祉協議会

共催 : 中川区役所

協力 : 中川児童館・中川福祉会館・中川区東部いきいき支援センター

FAX:352-3825 神藤行

受付日 7/

ながわ子ども楽校 2019 参加申込書

ふりがな		男	かつこうめい 学校名	しょうがっこう 小学校
しめい 氏名		女	がくねん 学年	ねん 年
じゅうしょ 住所	〒 -			
れんらくさき 連絡先	TEL ( ) -			
きんきゅう 緊急	ふりがな 氏名:			
れんらくさき 連絡先	もうしこみしゃ 申込者との続柄 ( ) TEL ( ) -			
やってみたいこと	しゅくだい 宿題 / りょうり 料理 / あそび 遊び ※○をつけてね。			
しょくもつ 食物アレルギー	※たべもの・のみものに制限があれば記入してね。 せいげん きじゅう			
かいじょう 会場への行き方	なかがわしょうがいがくしゅう ●中川生涯学習センターまで ある 歩き ・ じてんしゃ 自転車 ・ バス ・ いえひとおく 家の人送到らう			
その他				

なかがわしょうがいがくしゅう  
中川生涯学習センターはここ!

しゃかいふくしほうじん  
社会福祉法人

なかがわくしゃかいふくしきょうぎかい  
中川区社会福祉協議会

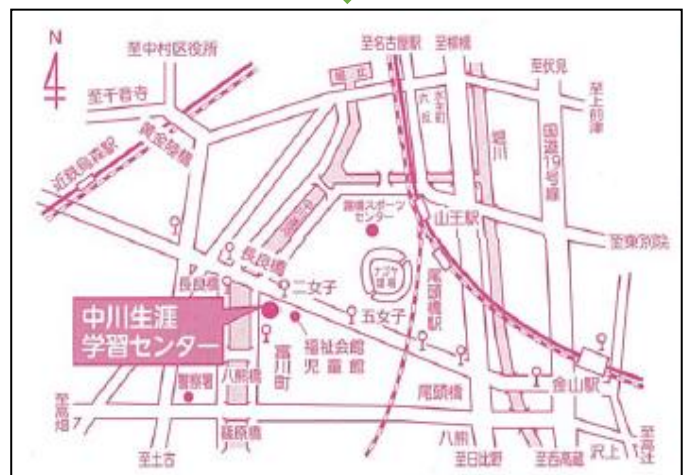
たんとう しんどう  
(担当:神藤)

〒454-0875

中川区小城町 1-1-20

中川区在宅サービスセンター内

でんわ:352-8257



**FAX:352-3825**

**E-mail:nakagawaVC@nagoya-shakyo.or.jp**